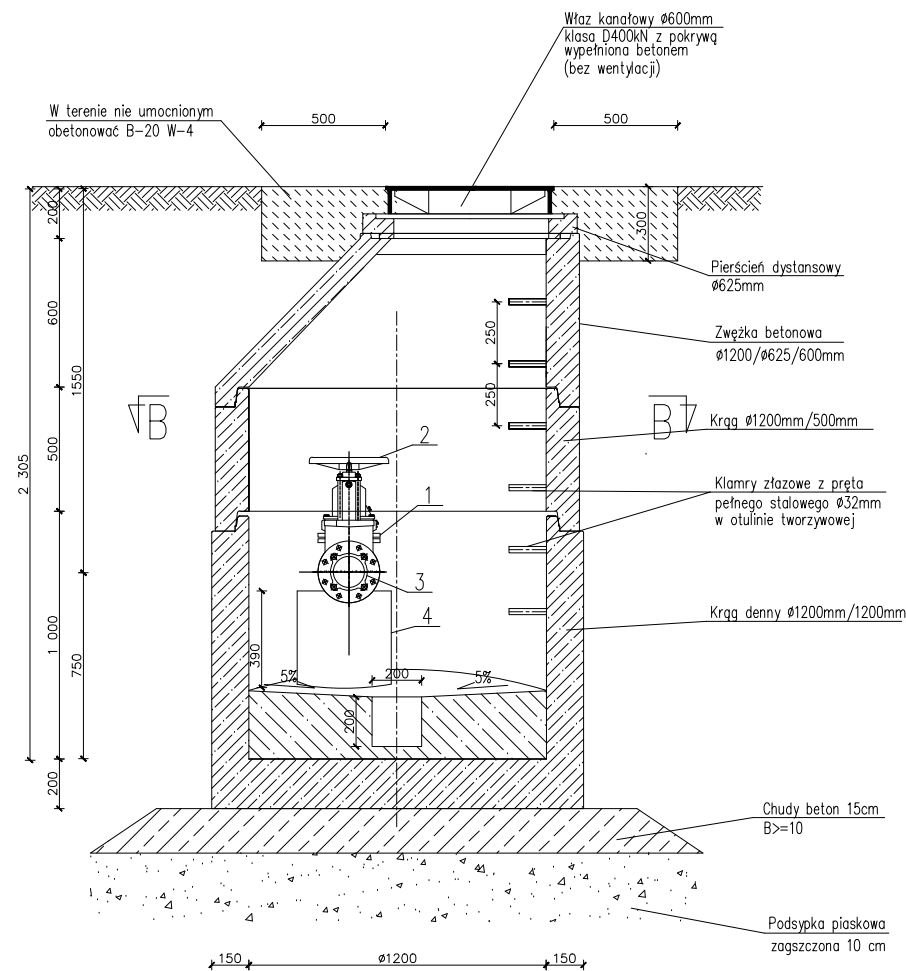
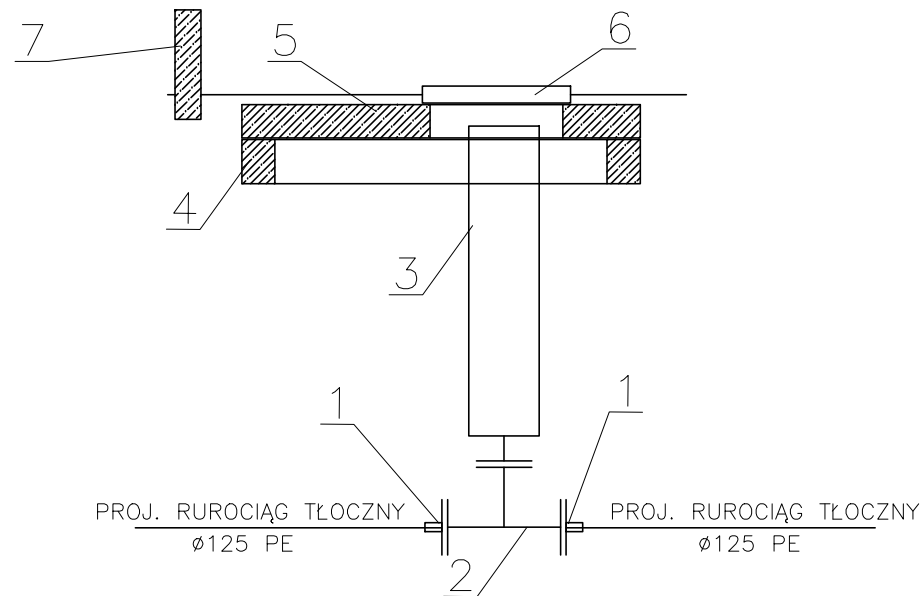


KOMORA REWIZYJNA
PZ78,PZ,92,KR8



WĘZEŁ PZ63,PZ70,PZ77,PZ91,PZ99



LEGENDA:

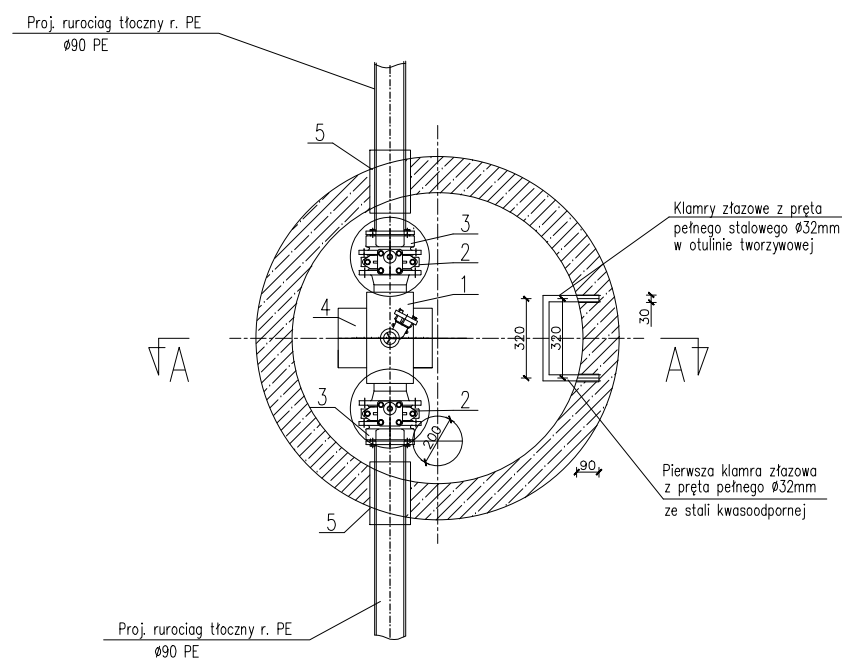
- KOŁNIERZ SPECJALNY DO RUR PE Ø90 Z ZABEZPIECZENIEM PRZED PRZESUNIĘCIEM
- TRÓJNIK ŻELIWNY KOŁNIERZOWY REDUKCYJNY DN80
- STUDZIENKA POWIETRZNA DO ŚCIEKÓW PN10 Z KOŁNIERZEM Dn80
- PIERŚCIEŃ ODCIĄŻAJĄCY C35/45 1200/1800
- POKRYWA ODCIĄŻAJĄCA C35/45 1200
- WŁAZ ŻELIWNY Z WYPEŁNIENIEM BETONOWYM Ø600 KLASY D400
- SŁUPEK BETONOWY Z TABLICZKĄ INFORMACYJNĄ H=0,5m

UWAGA

Klamry złączowe należy montować w układzie drabinowym. Dla studni prefabrykowanych należy zastosować beton Kl. >45 i wodoszczelności W8. Beton i uszczelki muszą być odporne na agresywne oddziaływanie ścieków i gazów (CH₄, H₂S, CO, CO₂), 4<pH<8. Kręgi łączone na uszczelki. Długość podparć rurociągu oraz sposób mocowania dopasować na budowie

LEGENDA:

- Czyszczak rewizyjny z zaworem hydrantowym DN80
- Zasuwa nożowa DN80 z kółkiem
- Kołnierz specjalny zabezpieczony przed przesunięciem DN80
- Słupki wsporczy z bloczków M6
- Rura ochronna PVC 160mm, łącznych uszczelniający



 EKO-INSTAL PRACOWNIA PROJEKTOWA			
EKO-INSTAL Harasimowicz i Wspólnicy Sp.J. tel. 95 717 10 70 fax. 95 717 23 20 ul.Kazimierza Wielkiego 61, 66-400 Gorzów Wlkp. NIP 5961646792 REGON 080009361 email : biuro@eko-instal.biz www. eko-instal.biz			
OBIEKT	BUDOWA SIECI KANALIZACJI SANITARNEJ GRAWITACYJNO-TŁOCZNEJ DLA MIEJSCOWOŚCI SMOLNICA WRAZ Z PRZESYŁEM ŚCIEKÓW DO MIEJSCOWOŚCI GRZYMRADZ		
NAZWA OPRACOWANIA	PROJEKT BUDOWLANY SIECI KANALIZACJI SANITARNEJ GRAWITACYJNO-TŁOCZNEJ DLA MIEJSCOWOŚCI SMOLNICA WRAZ Z PRZESYŁEM ŚCIEKÓW DO MIEJSCOWOŚCI GRZYMRADZ		
ADRES OBIEKTU BUDOWLANEGO	20/1,129-obręb Smolnica		
INWESTOR	PRZEDSIĘBIORSTWO WODOCIĄGÓW I KANALIZACJI SPÓŁKA Z O.O. UL. DROGA ZIELONA 1, 74-400 Dębno		
BRANŻA	SANITARNA		
PROJEKTANT	mgr inż. Waldemar Harasimowicz Upř. projekt. w specjaln. instalac. w zakresie sieci, inst. i urzadz. gaz., wodoc. i kanalizac. nr LUKG/0010/POOS/05		
SPRAWDZIŁ	mgr inż. Elwira Kramm Upř. projekt. w specjaln. instalac. w zakresie sieci, inst. i urzadz. gaz., wodoc. i kanalizac. nr LUKG/0034/POOS/03		
UZBROJENIE RUROCIĄGU TŁOCZNEGO		DATA 05.05.2015	SKALA SCHEMAT RYS.NR 21